



Tesztelési időszak:
2019.07.16-2019.07.30

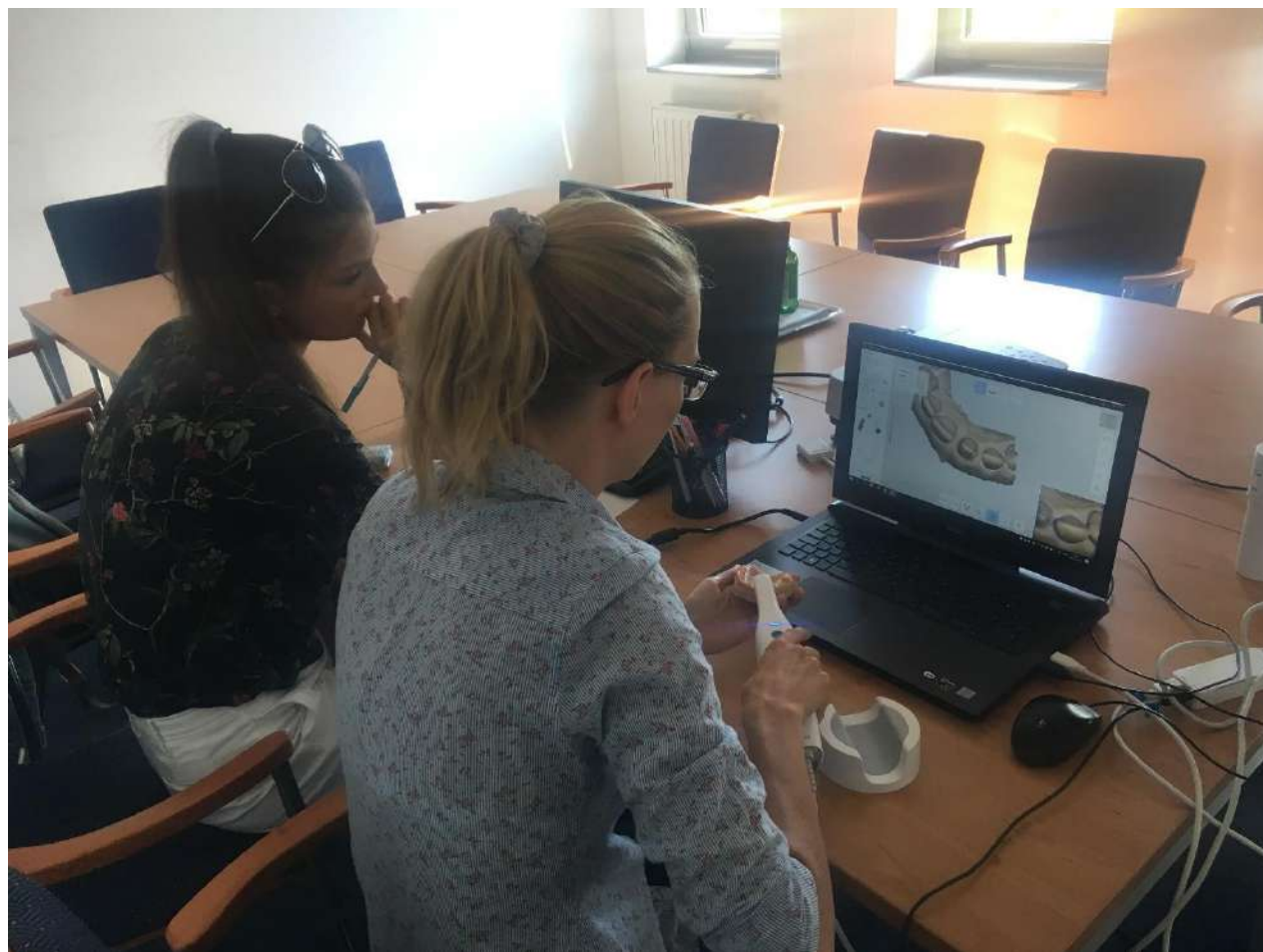
Medit **Medit i500 DIOS 4.0 (SW: 2.0.3)**

Leírás

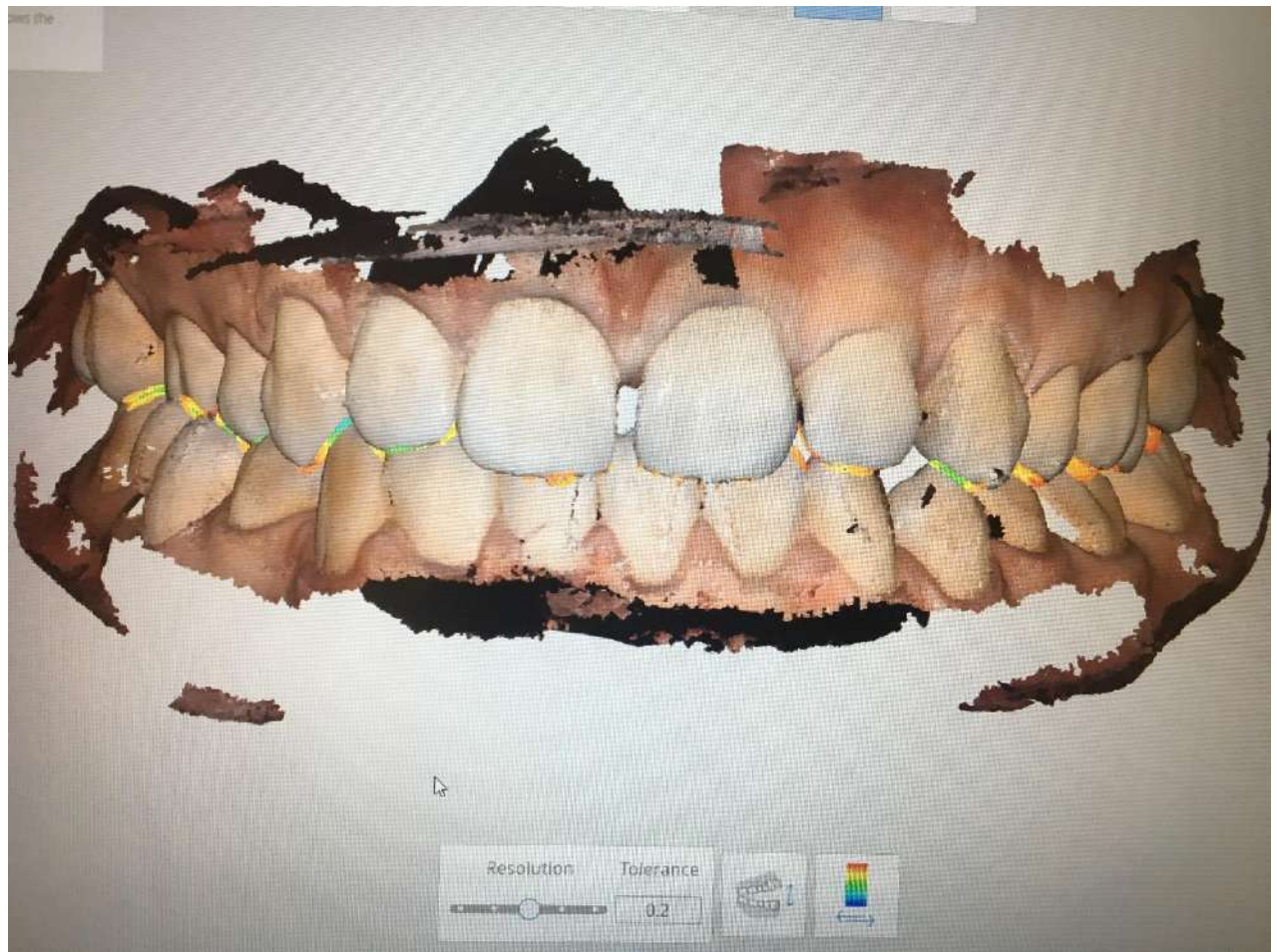
A DIOS 4.0 intraorális szkennert a Szöulban 2000-ben alapított Medit cég gyártja Medit i500 névvel. A cég fő profilja a CAD/CAM rendszerek, mint például intraorális szkennerek, 3D szkennerek és szoftverek készítése a fogászati rendelők és a fogtechnikai laboratóriumok számára. Magyarországon az szkennert DIOS 4.0 (Direct Intraoral Scanning) néven került forgalomba az Alpha Implant Kft. által.

A színes felvételt készítő szkennert a trianguláció elve alapján működik, két nagy sebességű LED kamerát felhasználva. A DIOS 4.0 nem igényel port a szkenneléshez. A szkennert kis fejjel rendelkezik, így kényelmesen használható. A szkennert könnyű, kialakítása kényelmes, ergonomikus. A pontosságot illetően szööló koronáknál 4,2 mikrométeres, míg teljes állcsontnál kisebb mint 50 mikrométeres pontossággal rendelkezik. „Plug and play” szkennert, így könnyen csatlakoztatható bármely nagyteljesítményű laptop-hoz vagy személyi számítógéphez USB-n keresztül. Egy gombbal elindítható és megállítható a szkennelés, ha a gombot körülbelül 3 másodpercig lenyomva tartjuk a munkafolyamat következő részére ugorhatunk. A szkennert egyik

speciális funkciója a hagyományos úton vett lenyomat beszkennelésének lehetősége, mellyel kiegészíthető a digitálisan a preparált fogról vett adat. Ez a funkció olyan esetekben hasznos, amikor egy bizonyos szkennelési terület nehezen látható a szkennerek számára, ilyen például a szubgingivális preparáció. A szoftver rendelkezik okklúzió analízissel, valamint nagy felbontású szkennelési opcióval preparált fogakhoz. Nagy felbontású 2D képeket is készíthetünk szkennelés közben, melyeket továbbküldve a laboratórium kiegészíthetjük az esetet. A felhasználó beállíthatja a szkennelési mélységet 12mm és 21mm között. Az egész szkennelési procedúra felvehető és visszanezhető a szoftver segítségével. A szkennerek szoftverje; a Medit Link, egy teljesen nyitott szoftver, amely felhő alapú tárhellyel rendelkezik. A Medit Link által exportált STL fájlt felhasználhatjuk bármely más tervező programban, legyen az fogszabályzó, implantológiai vagy fogpótlástani.



1. ábra Medit DIOS 4.0 szkennerek model szkennelése közben



2. ábra Medit LINK 4.0 szoftver

Medit	
Medit i500 DIOS 4.0 (SW: 2.0.3)	
Gyártó/ forgalomba hozatal éve	Medit/2018
Leképezés elve	Trianguláció
Gyártó által megadott pontosság	27.0 ± 4.3 μm
Gyártó által megadott szkennelési idő (teljes állcsont)	<90mp
Konfiguráció(k)	USB kábellel laptophoz csatlakoztatható konfiguráció (Pod verzió)
Exportálható fájlformátumok	STL, PLY és OBJ
Szoftver neve, verzió száma	Medit Link, 2.0.3.
Támogatás (szerviz, oktatás)	<u>Szerviz:</u> online szerviz <u>Oktatás:</u> Online segédanyagok, illetve hazai tanfolyamok
Laptop minimum rendszerigénye	Processzor: Intel Core i7-8700 RAM: Legalább 16 GB Videókártya: NVIDIA GeForce GTX 1060
Windows/Mac kompatibilitás	Operációs rendszer: Windows 10 64-bit, kompatibilis Mac-el
Hazai disztribútor(ok)	Alpha Implant Kft.
Disztribútor, aki rendelkezősünkre bocsájtotta	Alpha Implant Kft.